

by Michel Magne

NEW OUTLINE

MANUAL





NEW OUTLINE

Das zahnfarbene Methylmethacrylat New Outline

New Outline ist das ideale PMMA-Material zur Herstellung von Mock-up's und langlebigen Provisorien.

Schöne, warme, farbstabile und dichte Dentine helfen Gerüstmaterialien abzudecken und einen sicheren Farbruntergrund zu geben. Die High/Medium/Low Value Schneiden, mit Transpa Clear gemischt, helfen Ihnen im inzisalen Bereich den Helligkeitswert individuell zu steuern.

Die exzellenten Materialeigenschaften geben dauerhafte Stabilität. Die hohe Biegefestigkeit und ein gutes Elastizitätsmodul des Materials reduzieren die Bruchanfälligkeit der Arbeiten. Hohe Dichte und Homogenität zeichnen New Outline als sehr gingivafreundlich aus. So lässt es sich zudem auch noch schön polieren. Tolles Anmischverhalten, gute Gießfähigkeit und einfache Politur (wie gesagt) bieten dem Verarbeiter ein Material der Spitzenklasse.

Zur Erstellung von hoch ästhetischen Versorgungsmock-ups stehen - zusätzlich zu den Dentinen - zwei Opakdentin zur Verfügung die helfen bei dünnen Schichtstärken, Gerüste oder Verfärbungen an Stümpfen abzudecken.

Mit Skin Primer, Bonding Fluid und A + P Bonder steht Ihnen ein sicherer Verbund zu anderen Materialien zur Verfügung (Diacyrlate, Composite, Acetal, Polyamid).

Die Indikation schließt neben der Erstellung von Mock-up's und Provisorien, auch die Fertigstellung prothetischer Arbeiten, die Reparaturen von PMMA Kunststoffzähnen und das Befestigen von Kunststoffzähnen mit ein. In enger Zusammenarbeit mit Technikern und Behandlern wird New Outline seit einem Jahrzehnt kontinuierlich weiterentwickelt.

Rufen Sie uns an, wir informieren Sie gern.

Ihr anaxdent-Team

NEW OUTLINE

The tooth-colored methyl methacrylate NEW OUTLINE.

NEW OUTLINE is the ideal PMMA material to make mock-ups and durable temporaries.

Beautiful, rich, color-fast and dense dentins help to cover framework materials and provide a safe color background. A mixture of incisors with high/medium/low values and Transpa Clear helps you to individually control the brightness value in the incisal area.

The excellent material features ensure a durable stability. Its high flexural strength and good modulus of elasticity reduce the fracture susceptibility of the restorations.

Thanks to its high density and to its homogeneity, NEW OUTLINE can be considered as extremely gum-friendly. Thus, the material can be polished brightly. A great mixing ratio, a thin viscosity, and easy polishing (as mentioned before) make NEW OUTLINE top material for the user.

In addition to the dentins, two opaque dentins are available to make highly esthetic restorations. Thinly applied, they help to cover frameworks or discolored dies.

The combination with Skin Primer, Bonding Fluid, or A+P Bonder ensures a safe bonding to other materials (diacrylate, composite, acetal, polyamide).

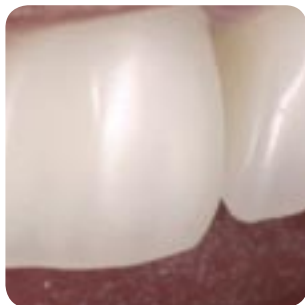
The indication includes, besides making mock-ups and temporaries, also the completion of prosthetic cases, repairs of PMMA acrylic, and the fixation of acrylic teeth. Within the last decade, NEW OUTLINE has been constantly improved in close collaboration with dental technicians and dental-care providers.

NEW OUTLINE - an easy-to-use but highly esthetic material

Please give us a call. We would be pleased to inform you more detailed.

Your anaxdent team





NEW OUTLINE

Le méthylmétacrylate couleur den NEW OUTLINE.

NEW OUTLINE est le matériau PMMA idéal pour la réalisation de Mock-up's et de provisoires à long terme.

Des matériaux dentinaires denses, chauds, de belle teinte stable, assurent une couverture durable des armatures ainsi qu'une base stable aux couleurs.

Vous pouvez moduler vous-même l'intensité lumineuse des bords incisifs en mélangeant les matériaux incisifs en Value High/Medium/Low avec le Transpar Clear.

Les excellentes propriétés des matériaux donnent une haute stabilité au produit. Le produit fini a une faible incidence aux fractures grâce à un module d'élasticité élevé et à une haute résistance à la torsion. Son homogénéité et sa haute densité font de NEW OUTLINE un produit très compatible avec la gencive et bien polissable. Un mélange facile, une bonne coulabilité et un polissage simple en font un matériau d'exception.

En cas de faibles épaisseurs deux dentines opaques sont à votre disposition pour couvrir les armatures et les décolorations de faux-moignons tout en assurant un résultat esthétique performant.

Une liaison puissante aux autres matériaux tels les diacrylates, les composites, l'acétal ou les polyamides sont assurés par le Skin Primer, le Bonding Fluid et l'A+P Bonder.

La gamme d'indications inclut à côté de la fabrication de Mock-ups et de provisoires également la finition de travaux prothétiques, les réparations de résines PMMA et la refixation de dents fracturées.

NEW OUTLINE est un produit en continue évolution grâce à la collaboration sur plus de dix ans de techniciens dentaires et de praticiens.

NEW OUTLINE: Un matériau simple d'une esthétique sans égale.

Téléphonez-nous, nous nous ferons un plaisir de vous renseigner.

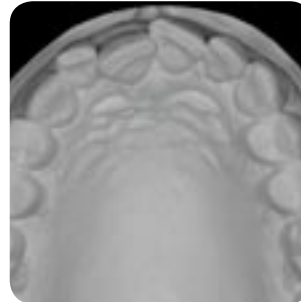
Votre équipe Anaxdent

DAS „MOCK-UP“

Die schnelle und effektive Umsetzung des Wax-up's in den Mund. Als Darstellung und Motivationshilfe für den Patienten gedacht, oder auch als "Probefahrt" für den Patienten. Oder auch als "konzeptioneller Test oder Vorläufer genannt." Duplierung des Wax-up's, NEW OUTLINE Kunststoff in den Vorwall eingiessen und auf das isolierte Modell reponieren. Nur mit Skin Glaze (Oberflächenversiegelung) behandeln und fertig für den Patienten zum einkleben für eine kurze Tragedauer.

Die Idee dahinter ist, dass man durch das Mock-up und das anschließende Provisorium mit dem Patienten die Situation und somit die definitive Arbeit festlegt. Die Änderungen die man in diesen Schritten an der Arbeit vornimmt sind einfache, schnelle und immer wiederkehrende Arbeitsabläufe. So ist die Form- und funktionelle Lage einmalig festgelegt.

Im Umsetzen mit Silikonvorwällen oder . oder der Dupliertechnik sind somit alle Schritte und Situationen schnell umsetzbar und immer nachvollziehbar.





THE „MOCK-UP“

... is a quick and effective realization of the wax-up in the patient's mouth and is understood as demonstration and means of motivation for the patient to show how a definite solution could look like. To explain this step to the patient, you can tell him/her that a mock-up serves as „test run“ or as „conceptual test“ or „prototype“.

Duplicate the wax-up, pour New Outline acrylic into the matrix, and reposition it on the model treated with a separating agent. Just apply Skin Glaze (surface sealant) - and the mock-up is ready to be fixed in the patient's mouth for a short period of time.

The idea behind this method is that the situation, and thus the definite restoration, can be determined together with the patient by means of the mock-up and the following temporaries.

The changes made at the restoration during these steps are easy, quick and recurrent processes. Thus, shape and function can be determined at once.

When transferring the situation with silicone matrix or in the anaxform flask, which means a more accurate precision, all steps and situations can be performed within no time and are reproducible at any time.

Due to the internal characterization, color effects in temporaries can be added without any problems as well as later corrections, supplementations or reductions of the restoration.

Using New Outline or Visco (bisacrylic), the dental-care provider can work out pontic design and gingiva management directly in the patient's mouth.





Bilder: Bertrand Thiévent

LE MOCK-UP

La réalisation rapide et effective d'un Wax up en bouche.

Il permet de montrer rapidement au patient la voie choisie pour le travail définitif et de le motiver ainsi qu'à en accepter la réalisation.

Cela permet donc de faire un test conceptionnel, une sorte d'essai fonctionnel et de réaliser une maquette.

A cet effet doublez le wax up, coulez le NEW OUTLINE dans la clé et remplacez-le sur le modèle isolé.

Traitez le résultat simplement avec le Skin Glaze et vous pouvez laisser porter le tout au patient pour un court laps de temps.

L'idée directrice est de définir conjointement avec le patient l'aspect du travail définitif grâce au Mock-up et au provisoire ultérieur.

Les modifications durant cette phase du traitement sont simples, rapides et récurrentes. La forme et la fonction sont ainsi définies en une fois.

La réalisation avec des clés en silicone ou plus précisément encore dans la cuvette anaxform est rapide et toujours reproductible.

La caractérisation interne des provisoires permet des effets de teinte, des corrections ultérieures, des rajouts ou des réductions sans problèmes.

Le modelage des pontiques et le management de la gencive peuvent être réalisés en bouche par le praticien avec NEW OUTLINE ou Visco (biacryl) par rebasage.

MODELL VORBEREITUNG

Laborgefertigte Provisorien in der Sandwichtechnik

Bild 1, 2, 3 und 4

Wax-up auf dubliertem Modell, Definition des Zahnvolumens und des Emergentprofils. Herstellung des Vorwalls in zweifacher Ausfertigung (Matrix Form) Knetsilikon (aushärten im Drucktopf bei 4 bar).

Bild 5

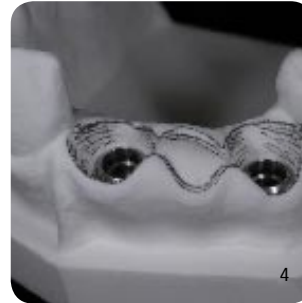
Version 2 Duplierung des Modells in der anaxform Küvette.

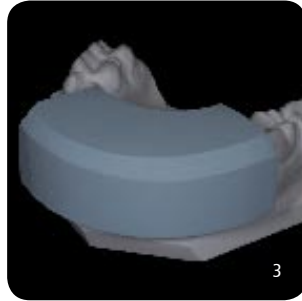
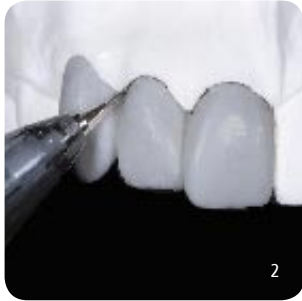
Bild 6, 7

Kontrollvorwälle mit eingeschraubten provisorischen Abutments.

Bild 8, 9 und 10

den Vorwallabschluss mit Bleistift markieren. Die provisorischen Abutments mit anaxblend Opaquer abdecken, auspolymerisieren und das Modell wässern und anschließend sehr gut mit Separator isolieren.





MODEL PREPARATION

Lab-made temporaries in sandwich technique

Fig. 1, 2, 3, and 4

Wax-up on a duplicate model; determination of the tooth volume and of the emerging profile

Version 1: Make a matrix in duplicate (matrix form) with silicone putty (let set in a pressure pot at 4 bars).

Fig. 5

Version 2: Duplicate the model in the anaxform flask.

Fig. 6, 7

Checking the matrix with temporary abutments screwed in

Fig. 8, 9, and 10

Mark the matrix margin with a pencil. Cover the temporary abutments with anaxblend Opaque, polymerize. Water the model and insulate it carefully with Separator.

PRÉPARATION DU MODÈLE

Des provisoires faites au labo en technique sandwich.

Images 1,2,3 et 4

Wax up sur modèle dupliqué, définition du volume de la dent et du profil d'émergence.

Version 1 : Réalisation double d'une clé (Matrix Form) en silicone modelable (durcissement en cuvette sous pression de 0,4 bar).

Image 5

Version 2: Duplication du modèle dans la cuvette anaxFORM.

Images 6, 7

Clés de contrôle avec abutments provisoires vissés.

Images 8, 9 et 10

Marquez au crayon la limite de la clé. Couvrez les abutments provisoires d'anaxBLEND Opaque, polymérisez, humidifiez et isolez ensuite très intensivement avec le Separator.

DENTINGESTALTUNG

Bild 11 und 12

New Outline Powder mit Liquid im Verhältnis 2:1 anmischen und blasenfrei in den Sulkus einbringen. New Outline in den Sulkus blasenfrei einbringen.

Version 1: Die cremige Konsistenz in den Vorwall eingießen. Vorwall auf das Modell reponieren, Überschüsse ablaufen lassen. Der Vorwall wird mit Gummis anhand der Retentionen im Silikon am Modell fixiert.

Version 2: New Outline in Spritze aufziehen und in die anaxform Kuvette injizieren. Polymerisation im Drucktopf (Wasser ca. 40 °C) bei 2 bar. Die Polymerisationszeit liegt bei 10 Minuten. Anschließend Vorwall und Überschüsse entfernen.

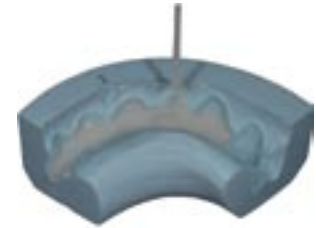
Vorwall auf das Modell reponieren, Überschüsse ablaufen lassen.

Bild 13, 14, 15

Zweiten Vorwall in 2 Teile zerschneiden und den Dentinkern (Bild 14) anzeichnen. Schmelzschicht abtragen (Bild 15) und die Reduktion mit dem Vorwall kontrollieren. Dentin inzisal dünn auslaufend reduzieren.



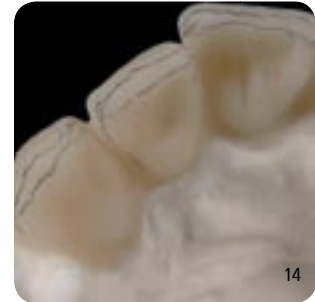
11



12

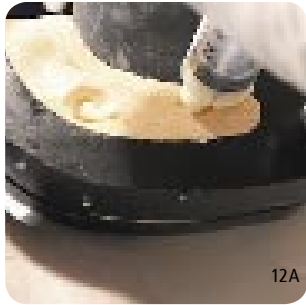


13



14





12A



15

DENTIN DESIGN

Fig. 11 and 12

Mix New Outline powder and liquid in the ratio 2:1. Fill New Outline into the sulcus without any bubbles.

Version 1: Pour the creamy consistency into the rim. Reposition the rim on the model; let excessive material drain. Fix the rim with rubber bands at the model while aligning at the retentions in the silicone.

Version 2: Aspirate New Outline into a syringe and inject it into the anaxform flask.

Polymerize in a pressure pot (water of approx. 40°C) at 2 bars. The polymerization takes 10 minutes. Then, remove rim and excessive material.

Fig. 13, 14, and 15

Cut the second rim into 2 parts and mark the dentin core (fig.14). Remove the enamel layer (fig.15) and check the reduction with the rim. Thinly phase out the dentin in the incisal area.



MODELAGE DE LA DENTINE

Images 11 et 12

Mélangez la poudre New Outline et le liquide en proportion 2 à 1. Faites couler dans le sulcus en évitant les bulles.

Version 1 : Coulez le produit crémeux dans la clé.

Remplacez la clé sur le modèle, laissez s'écouler le surplus.

La clé est fixée au modèle grâce aux rétentions par des élastiques.

Version 2 : Remplissez une seringue de New Outline et injectez-le dans la anaxform cuvette. Polymérisez sous pression de 2 bars dans une eau à 40 degrés pendant 10 minutes. Enlevez ensuite la clé et les débordements.

Version 2 : Remplissez une seringue de New Outline et injectez-le dans la anaxform cuvette. Polymérisez sous pression de 2 bars dans une eau à 40 degrés pendant 10 minutes. Enlevez ensuite la clé et les débordements.

Images 13, 14 et 15

Coupez la deuxième clé en deux et marquez le noyau dentinaire (image 14). Réalisez la réduction de la couche incisive (image 15) en vérifiant son ampleur avec la clé tout en laissant la dentine mourir en fine lame vers le bord incisif.

INTERNE COLORIERUNG

Bild 16

Zur Konditionierung der Oberfläche Skinprimer auftragen und aushärten.

Bild 17, 18A, 19

Der inzisale Teller und die palatinalen Flächen werden mit anaxblend colors gemischt (mit clear), charakterisiert und lichtgehärtet (Bild 18B).

Bild 20

Zur Konditionierung (Haftung) der Oberfläche für die Schneidmasse, Skinprimer auftragen und aushärten.

Bild 21, 22 und 23A

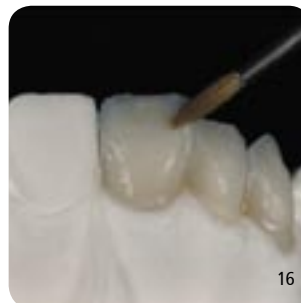
High- Medium oder low value Schneiden pur oder gemischt mit transpa clear anmischen und in

Version 1: den Vorwall flüssig einlaufen lassen. Vorwall erneut auf das Modell reponieren. Überschüsse ablaufen lassen 23A. Der Vorwall wird mit Gummis auf dem Modell fixiert.

Bild 23B

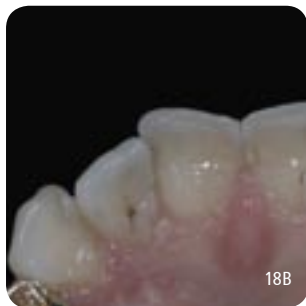
Version 2: NEW OUTLINE in die Spritze aufziehen und in die anaxform Küvette injizieren.

Polymerisation im Drucktopf (Wasser ca. 40 °C) bei 2 bar. Die Polymerisationszeit liegt bei 10 Minuten.





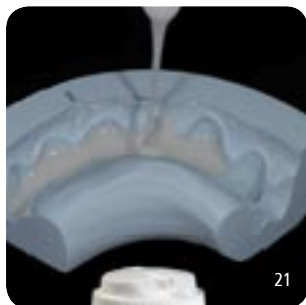
18A



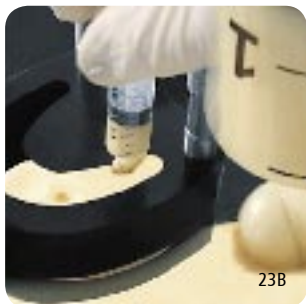
18B



20



21



23B



INTERNAL COLORATION

Fig. 16

Apply and polymerize Skin Primer to condition the surface.

Fig. 17, 18A, and 19

The incisal area and the palatal surfaces are mixed with anaxblend colors (with Clear), individualized, and light-cured (fig.18B).

Fig. 20

Apply and polymerize Skin Primer to condition the surface (bonding) for the enamels.

Fig. 21, 22 and 23A

High-, medium- or low value enamels mixed with Transpa Clear - and in

Version 1: pour it into the rim in a runny consistency. Reposition the matrix on the model. Let excessive material drain. Use rubber bands to fix the matrix on the model.

Fig. 23B

Version 2: Aspirate into the syringe and inject into the anaxform flask. Polymerize in a pressure pot (water of approx. 40°C) at 2 bars.

The polymerization takes 10 minutes.

english

COLORATION INTERNE

Image 16

Appliquez le Skinprimer et polymérissez pour conditionner la surface.

Images 17, 18A et 19

Mélangez les anaxblend couleurs pour le plateau incisif et les faces palatines, caractérisez et photopolymérissez.

Image 20

Afin d'obtenir une surface rétentive pour la masse incisive appliquez du Skinprimer et polymérissez.

Images 21, 22 et 23A

Mélangez les masses incisives High-Medium ou Low Value avec le Transpa Clear.

En version 1 laissez couler la masse liquide dans la clé et repositionnez sur le modèle. Laissez s'écouler le surplus. Fixez la clé avec des élastiques.

Image 23B

Version 2 : Remplissez une seringue et injectez dans la cuvette.

Polymérissez sous pression de 2 bars dans une eau à 40 degrés pendant 10 minutes.

français

FORM, OBERFLÄCHE UND POLITUR

Bild 24, 25 und 26

Form und Funktion auf dem Modell ausarbeiten.

Bild 27, 28 und 29

Anzeichnen der Randleisten am Inzis-alkantenverlauf und am Inter-approximalraum entsprechend dem Wurzel- bzw. Implantatverlauf. Bearbeiten der Oberfläche und Textur. Die Ränder werden auf dem Stumpf ausgearbeitet. Optimieren der Ränder auf Zweitstumpf.

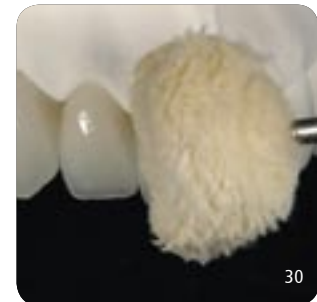
Bild 30

Mit kurzer Bürste, Bismehl oder Pasten am Poliermotor mit langsamer Drehzahlen (1.500 U/min) polieren.

Bild 31

Für stark charakterisierte Provisorien können Malfarben in skin glaze eingemischt und nachträglich aufgetragen werden. Skin glaze ist lichthärtend, die Polymerisationszeit beträgt bei einer Plasmalampe 2 Minuten für jede Seite und bei einer Halogenlampe 4 Minuten für jede Seite. Zur optimalen Haftung von skin glaze muss die Oberfläche des Provisoriums mit skin primer benetzt werden.

deutsch





26



28



31



29

SHAPE, SURFACE, AND POLISH

Fig.24, 25, and 26

Prepare shape and function on the model.

Fig.27, 28, and 29

Mark the marginal ridges at the incisal run and at the interproximal space according to the run of the root or implant. Process surface and texture. The margins are prepared on the die. Optimize the margins on the second die.

Fig.30

Polish at a slowly running polishing motor (1,500 rpm) using a short brush, pumice powder or polishing paste.

Fig.31

For an intense characterization of temporaries, you can mix anaxblend colors stains into Skin Glaze and apply the mixture afterwards. Skin Glaze is a light-curing material with a polymerization time of 2 minutes per side with a plasma lamp or 4 minutes per side with a halogen lamp. Optimum bonding of Skin Glaze is ensured if you apply Skin Primer on the surface of the temporary.

FORME, SURFACE ET POLISSAGE

Images 24, 25 et 26

Travaillez la forme et la fonction sur le modèle

Images 27, 28 et 29

Marquez les bords latéraux incisifs et approximaux selon l'émergence de la racine ou de l'implant. Travaillez les surfaces et réalisez une texture. Les bords sont réalisés sur le modèle positif unitaire et optimisés sur son duplicata.

Image 30

Polissez à 1500 tours avec une brosse courte et une pâte Bims ou autre.

Image 31

Pour réaliser des provisoires fortement caractérisés vous pouvez utiliser des teintés spéciales mélangées au Skin-glaze et appliquées ultérieurement. Le Skinglaze est polymérisable 2 minutes par côté avec une lampe plasma, 4 minutes par côté avec une lampe halogène. Afin d'obtenir une adhésion parfaite traitez la surface au préalable avec du Skinprimer.

by Michel Magne

NEW OUTLINE



deutsch

Bilder: Michel Magne



Provisionals powered by:
Dr. Milko Villarreal, Murilo Calgato CDT. - Brazil



Opaquer Liquid, 10 ml / Opaquer A2, 3 g	Opak Dentin 100 g	Dentin, 100 g, 500 g, 1000 g	Schneiden, 100 g	Clear, 100 g
Ein lichthärtender Opaquer in der Farbe A2	2 Farben,	White Dentin /	Low Value /	
hat optimalen Verbund und gute Deckkraft für metallunterstützte Provisorien.	orange / ivory	A1 / A2 / A3 /	opalisierend Medium	
		A3,5 / A4 / B1 /	Value / universal High	
		B2 / B3 / B4 /	Value / weisslich	
		C2 / C3 / D3		
Opaquer Liquid, 10 ml / Opaquer A2, 3 g	Opak Dentin 100 g	Dentin, 100 g, 500 g, 1000 g	Incisals, 100 g	Transpa Clear, 100 g
A light curing opaquer in A2 color	2 colours	White Dentin /	Low Value, yellow	
has an optimal bonding and offers good coverage for metal-based temporaries.	orange / ivory	A1 / A2 / A3 /	Medium Value,	
		A3,5 / A4 / B1 /	universal High Value,	
		B2 / B3 / B4 /	bright	
		C2 / C3 / D3		
Opacifiant liquide, 10 ml / Opaquer A2, 3 g	Opak Dentin 100 g	Dentin, 100 g, 500 g, 1000 g	Incisives, 100 g	Transpa Clair, 100 g
La teinte A2 contient un opacifiant durcissant à la lumière, qui présente un liant optimal et un bon pouvoir couvrant pour les prothèses transitoires à base métallique.	2 couleurs,	White Dentin /	Low Value,	
	orange / ivoiver	A1 / A2 / A3 /	opalescence Medium	
		A3,5 / A4 / B1 /	Value, universal High	
		B2 / B3 / B4 /	Value, blanc	
		C2 / C3 / D3		



Liquid, 100 ml, 250 ml, 500 ml, 1000 ml	Bonding Fluid, 10 ml	Skin Primer, 10 ml / Skin Glaze, 10 ml	anaxBLEND colors 3 g
	Das Bonding Fluid dient zum chemischen Verbund mit anderen Materialien bei Unterfütterung oder Reparatur des Provisoriums.	Skin Primer und Skin Glaze verleihen den Arbeiten einen brillanten Glanz. Mit dem Primer wird ein Verbund zum Kunststoff gegeben. Durch Lichthärtung ist einfachste Verarbeitung garantiert.	Lichthärtendes Malfarben zur intensiven Colorisierung. bianco, giallo, mango, grigio, azzuro, transpa retro, transpa clear, marone.
Liquid, 100 ml, 250 ml, 500 ml, 1000 ml	Bonding Fluid, 10 ml	Skin Primer, 10 ml / Skin Glaze, 10 ml	anaxBLEND colors 3 g
	A bonding fluid drives the bonding with other materials when relining or fixing of the temporaries is necessary.	Skin Primer and Skin Glaze provide a brilliant shining to each case. The primer realizes an exellent bonding with the acrylic. Through light curing an easy use is guaranteed.	Lichthärtendes Malfarben zur intensiven Colorisierung. bianco, giallo, mango, grigio, azzuro, transpa retro, transpa clear, marone.
Liquid, 100 ml, 250 ml, 500 ml, 1000 ml	Bonding Fluid, 10 ml	Skin Primer, 10 ml / Skin Glaze, 10 ml	anaxBLEND colors 3 g
	La liaison chimique avec les autres matériaux en cas d'armature ou de réparation de la prothèse transitoire est assurée par du Bonding Fluid liquide.	Skin Primer et Skin Glaze donnent aux produits éclat et brillant. Skin Primer assure la liaison avec le produit de synthèse. Le durcissement à la lumière garantit une très grande simplicité d'utilisation.	Lichthärtendes Malfarben zur intensiven Colorisierung. bianco, giallo, mango, grigio, azzuro, transpa retro, transpa clear, marone.

NEW OUTLINE starter kit

XS

S

XL



Starter Kit XS

Starter Kit S

Starter Kit XL

A2 Dentin, 50 g	White Dentin, 50 g	Liquid, 100 ml	White Dentin, 100 g	Transpa Clear, 100 g	Skin Glaze, 10 ml
A3 Dentin, 50 g	A1 Dentin, 50 g	Low Value, 50 g	A1 Dentin, 100 g	Liquid, 100 ml	Bonding Fluid, 10 ml
Transpa Clear, 50 g	A2 Dentin, 50 g	High Value, 50 g	A2 Dentin, 100 g	Low Value, 100 g	Opaquer A2, 3 g
Liquid, 100 ml	A3 Dentin, 50 g	Skin Primer, 10 ml	A3 Dentin, 100 g	High Value, 100 g	Opaquer Liquid, 10 ml
Medium Value, 50 g	Transpa Clear, 50 g	Skin Glaze, 10 ml	A4 Dentin, 100 g	Skin Primer, 10 ml	
				Skin Glaze, 10 ml	

A2 Dentin, 50 g	White Dentin, 50 g	Liquid, 100 ml	White Dentin, 100 g	Transpa Clear, 100 g	Skin Glaze, 10 ml
A3 Dentin, 50 g	A1 Dentin, 50 g	Low Value, 50 g	A1 Dentin, 100 g	Liquid, 100 ml	Bonding Fluid, 10 ml
Transpa Clear, 50 g	A2 Dentin, 50 g	High Value, 50 g	A2 Dentin, 100 g	Low Value, 100 g	Opaquer A2, 3 g
Liquid, 100 ml	A3 Dentin, 50 g	Skin Primer, 10 ml	A3 Dentin, 100 g	High Value, 100 g	Opaquer Liquid, 10 ml
Medium Value, 50 g	Transpa Clear, 50 g	Skin Glaze, 10 ml	A4 Dentin, 100 g	Skin Primer, 10 ml	
				Skin Glaze, 10 ml	

A2 Dentine, 50 g	White Dentine, 50 g	Liquid, 100 ml	White Dentine, 100 g	Transpa Clear, 100 g	Skin Glaze, 10 ml
A3 Dentine, 50 g	A1 Dentine, 50 g	Low Value, 50 g	A1 Dentine, 100 g	Liquid, 100 ml	Bonding Fluid, 10 ml
Transpa Clear, 50 g	A2 Dentine, 50 g	High Value, 50 g	A2 Dentine, 100 g	Low Value, 100 g	Opaquer A2, 3 g
Liquid, 100 ml	A3 Dentine, 50 g	Skin Primer, 10 ml	A3 Dentine, 100 g	High Value, 100 g	Opaquer Liquid, 10 ml
Medium Value, 50 g	Transpa Clear, 50 g	Skin Glaze, 10 ml	A4 Dentine, 100 g	Skin Primer, 10 ml	
				Skin Glaze, 10 ml	

